



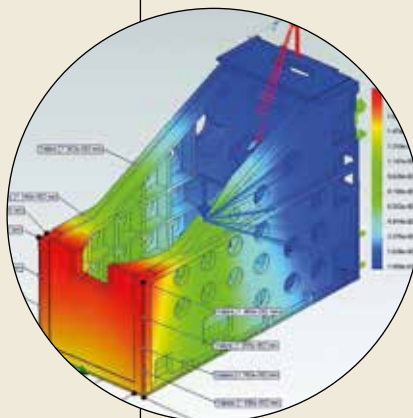
 **Centro di lavoro verticale a montante mobile**
Vertikal- Bearbeitungszentrum mit verfahrbarem Ständer



raffaello

La struttura del centro di lavoro RAFFAELLO è stata progettata per offrire grande stabilità e rigidità pur permettendo prestazioni dinamiche che rendano possibile l'ottimizzazione dei tempi di produzione con l'utilizzo delle moderne tecnologie di taglio.

Die Struktur des RAFFAELLO Bearbeitungszentrums wurde mit dem Ziel konstruiert, Steifigkeit und Genauigkeit anzubieten, ohne an Dynamik und Geschwindigkeit zu verlieren, die durch den Einsatz der modernsten Technologie, die Optimierung und die Senkung der Produktionszeiten gewähren.



■ Calcolo elementi finiti (FEM).

Berechnung der Strukturelemente durch FEM Technologie.



■ Slitta e montante poggiano sempre sulle guide. Evitato l'ondeggiamento dell'unità per mancanza di appoggio.

Querschlitten und Ständer sind immer auf den Führungen unterstützt. Kein Kippen der Einheit.

00111000111
1000111000



■ Motori assi in presa diretta per riduzione giochi.

Spielfreie Bewegung der Achsen durch Direktantriebe.



■ Affidabilità grazie ad una corretta impiantistica.

Hohe Zuverlässigkeit durch eine gutgedachte Anlagekonstruktion.



■ Magazzino utensili collegato al montante, riduce i tempi di cambio utensile.

Werkzeugmagazin mit dem Ständer festverbunden, um die Werkzeugwechselzeiten zu reduzieren.

h i g h p e r f o r m a n c e



■ Basamento elettrosaldato e stabilizzato, correttamente dimensionato per garantire stabilità e precisione.

Geschweißte Bettkonstruktion, gut dimensioniert um Steifigkeit und Präzision zu gewähren.

vantaggi

Vorteile

high precision

RAFFAELLO si propone, in grandezza, per qualsiasi particolare compreso tra i 400 mm ed i 1.400 mm di ingombro.

Der RAFFAELLO bietet sich für jede beliebige Werkstückgröße zwischen 400 mm und 1.400 mm gut an.

versatile

Vielseitig

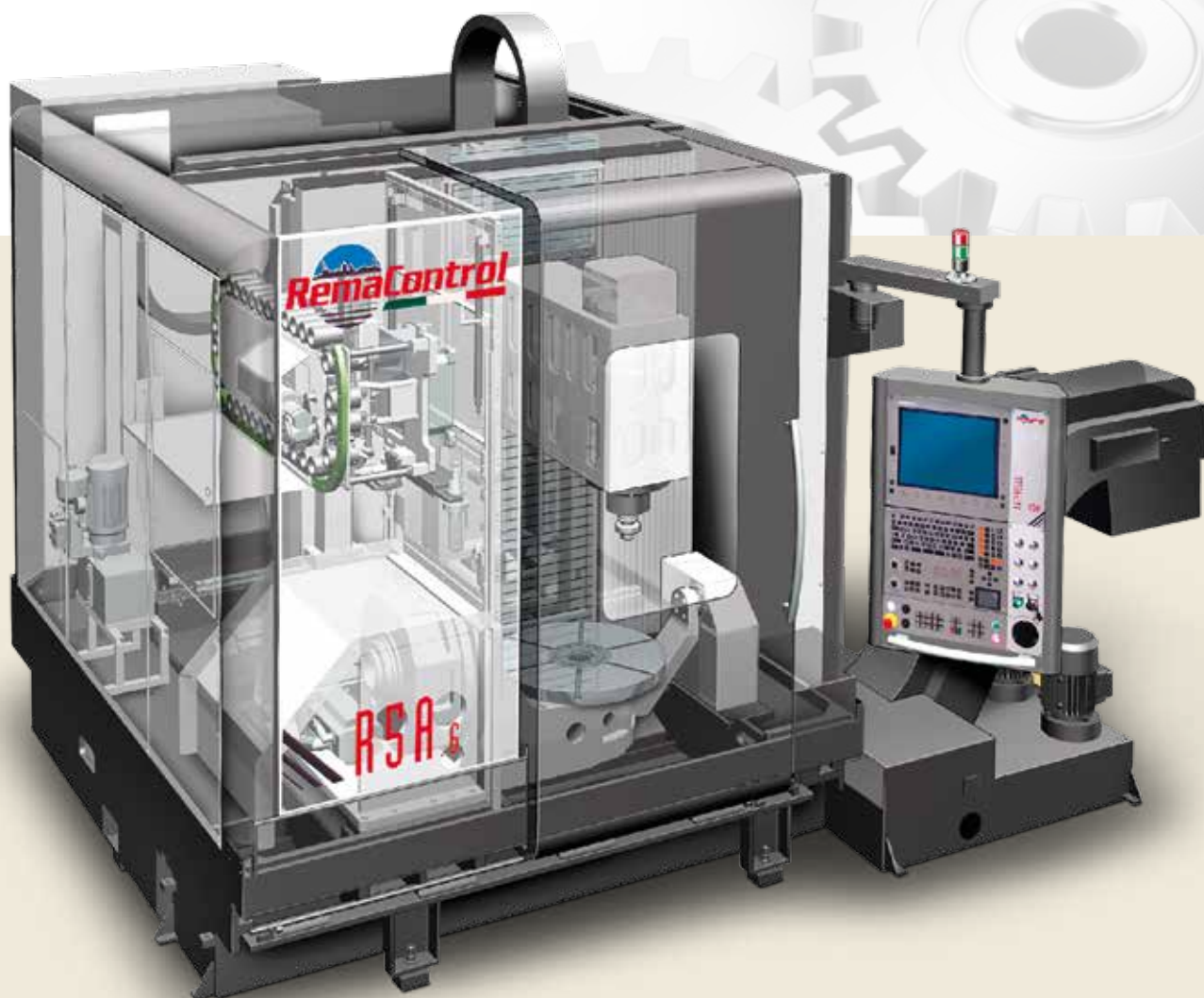


■ La configurazione delle tavole rotobasculanti si adegua alle esigenze del singolo cliente.

Die Konfiguration der Dreh- und Schwenktische passt sich an die einzelnen Forderungen des Kunden an.

■ Quadro comandi di nuova generazione e di nuovo design.

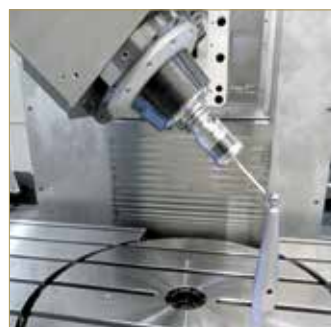
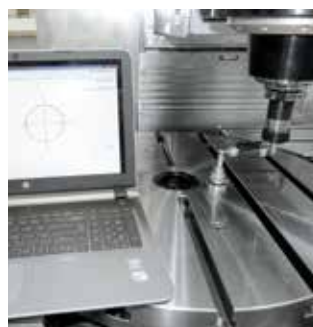
Neue Formen und nach dem neuesten Stand der Technologie.



preciso
Genau



Severi controlli qualitativi.
Strenge Qualitätsprüfungen.



vantaggi / Vorteile

settori applicativi

Anwendungsbereiche

aeronautico

Luftfahrt

automobilistico

Automobil

energetico

Energiebereich

meccanica generale

Allgemeine Mechanik

medicale

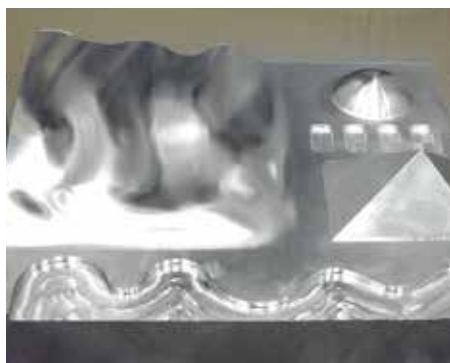
Medizinbereich

stampi

Werkzeugbau

utensileria

Werkzeuge



T O O O T T T O T O O O T T T O O

high precision





caratteristiche tecniche

Technische Daten

Capacità di lavoro	Arbeitsbereich	RSA.4
Dimensioni piatto tavola	<i>Tischabmessungen</i>	400x350 mm
Cave a T	<i>T Nuten</i>	14 mm x n°5
Massimo carico sulla tavola	<i>Max. Tischbelastung</i>	150 Kg
Dimensione massimo volteggio pezzo	<i>Max. Schwingbereich</i>	480 mm
Dimensione massimo volume cilindrico	<i>Max. Bearbeitungsvolume</i>	480x300 mm
Corse	Verfahrwege	
Corsa asse X	<i>X</i>	400 mm
Corsa asse Y	<i>Y</i>	400 mm
Corsa asse Z	<i>Z</i>	600 mm
Rapido asse	<i>Eilgang</i>	50 mm/min
Distanza tra asse tavola e naso mandrino	<i>Abstand Tisch – Spindelnase</i>	50-650 mm
Tavola rotobasculante	Dreh- und Schwenktisch	
Angolo di rotazione asse A basculante	<i>Schwenkbereich A-Achse (Schwenkachse)</i>	+/- 120°
Angolo di rotazione asse C rotante	<i>Drehbereich C-Achse (Drehachse)</i>	0-360°
Forza di bloccaggio asse A	<i>Klemmkraft A-Achse</i>	5000 Nm
Forza di bloccaggio asse C	<i>Klemmkraft C-Achse</i>	2000 Nm
Velocità max asse A	<i>Max Drehgeschwindigkeit A-Achse</i>	200 giri/min - rpm
Velocità max asse C	<i>Max Drehgeschwindigkeit C-Achse</i>	80 giri/min - rpm
Precisione di posizionamento	<i>Positioniergenauigkeit</i>	+/- 5 sec
Elettromandrino	Elektrospindel	
Attacco	<i>Werkzeugaufnahme</i>	ISO40 / HSK63
Velocità di rotazione	<i>Geschwindigkeit</i>	12000 giri/min - rpm
Potenza	<i>Leistung</i>	24 kw
Coppia	<i>Drehmoment</i>	142 Nm
Cambio utensile e magazzino	Werkzeugwechsel	
Posti in magazzino	<i>Anzahl der Plätze</i>	30/60
D max utensile	<i>Max Durchmesser</i>	75 mm
Massima lunghezza utensile	<i>Max Länge</i>	250 mm
Massimo peso utensile	<i>Max Gewicht</i>	4 kg
Tempo di cambio utensile da truciolo a truciolo	<i>Span- zu Spanzeit</i>	6 sec
Peso	Maschinengewicht	7000 kg

raffaeello

R5A.6	R5A.10	R5A.14
600x500 mm	630 mm	630 mm
14 mm x n°7	14 mm x n°7	fori/M12 mm
300 Kg	800 Kg	500 / 1000 Kg
600 mm	1000 mm	1380 mm
600x400 mm	700x450 mm	1240x450 mm
600 mm	1000 mm	1400 mm
600 mm	700 mm	850 mm
650 mm	700 mm	800 mm
50 mm/min	50 mm/min	50 mm/min
130-780 mm	40-740 mm	0-800 mm
+/- 110°	+/- 120°	+/- 110°
0-360°	0-360°	0-360°
3500 Nm	5000 Nm	6000 Nm
2000 Nm	2500 Nm	3800 Nm
25 giri/min - rpm	25 giri/min - rpm	25 giri/min - rpm
25 giri/min - rpm	80 giri/min - rpm	37 giri/min - rpm
+/- 15 sec	+/- 5 sec	+/- 5 sec
ISO40 / HSK63	ISO40 / HSK63	ISO40 / HSK63
12000 giri/min - rpm	12000 giri/min - rpm	12000 giri/min - rpm
24 kw	24 kw	24 kw
142 Nm	142 Nm	142 Nm
30/60	30/60	30/60
75 mm	75 mm	75 mm
270 mm	300 mm	300 mm
4 kg	5 kg	5 kg
6 sec	7 sec	7 sec
8500 kg	10500 kg	11800 kg



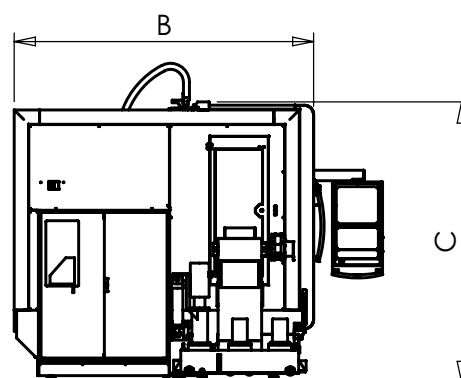
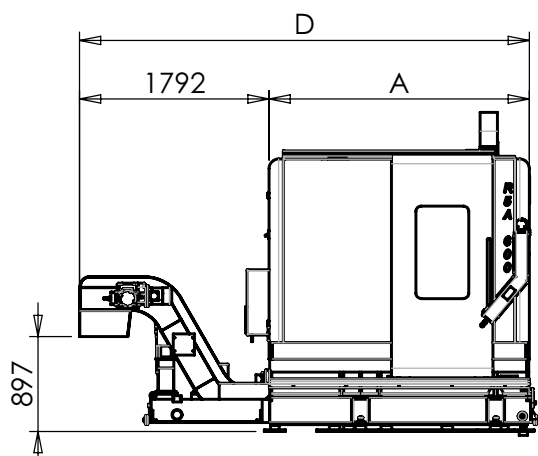
Capacità di lavoro	Arbeitsbereich	RSA.10P	RSA.13P
Dimensioni piatto tavola	<i>Tischabmessungen</i>	800 mm	1150 mm
Cave a T	<i>T Nuten</i>	14 mm x n°5	18 mm x n°9
Massimo carico sulla tavola	<i>Max. Tischbelastung</i>	800 kg	2000 kg
Dimensione massimo volteggio pezzo	<i>Max. Schwingbereich</i>	1000 mm	1200 mm
Dimensione massimo volume cilindrico	<i>Max. Bearbeitungsvolume</i>	480x300 mm	480x300 mm
Corse	Verfahrwege		
Corsa asse X	<i>X</i>	1000 mm	1300 mm
Corsa asse Y	<i>Y</i>	800 mm	800 mm
Corsa asse Z	<i>Z</i>	800 mm	800 mm
Rapido asse	<i>Eilgang</i>	50 mm/min	50 mm/min
Distanza tra asse tavola e naso mandrino	<i>Abstand Tisch Spindelnase</i>	50-650 mm	50-650 mm
Tavola rotobasculante	Dreh- und Schwenktisch		
Angolo di rotazione asse A basculante	<i>Schwenkbereich A- Achse (Schwenkachse)</i>	+/- 120°	+/- 120°
Angolo di rotazione asse C rotante	<i>Drehbereich C- Achse (Drehachse)</i>	0-360°	0-360°
Forza di bloccaggio asse A	<i>Klemmkraft A- Achse</i>	5000 Nm	5000 Nm
Forza di bloccaggio asse C	<i>Klemmkraft C- Achse</i>	2000 Nm	2000 Nm
Velocità max asse A	<i>Max Drehgeschwindigkeit A- Achse</i>	200 giri/min - rpm	200 giri/min - rpm
Velocità max asse C	<i>Max Drehgeschwindigkeit C- Achse</i>	80 giri/min - rpm	80 giri/min - rpm
Precisione di posizionamento	<i>Positioniergenauigkeit</i>	+/- 5 sec	+/- 5 sec
Elettromandrino	Elektrospindel		
Attacco	<i>Werkzeugaufnahme</i>	ISO 50 / HSK 100	ISO 50 / HSK 100
Velocità di rotazione	<i>Geschwindigkeit</i>	8000 giri/min- rpm	8000 giri/min- rpm
Potenza max	<i>Max Leistung</i>	24 kw	24 kw
Coppia max	<i>Max Drehmoment</i>	142 Nm	142 Nm
Cambio utensile e magazzino	Automatischer Werkzeugwechsler		
Posti in magazzino	<i>Anzahl der Plätze</i>	30/100	30/100
D max utensile	<i>Max Durchmesser</i>	75 mm	75 mm
Massima lunghezza utensile	<i>Max Länge</i>	250 mm	250 mm
Massimo peso utensile	<i>Max Gewicht</i>	4 kg	4 kg
Tempo di cambio utensile da truciolo a truciolo	<i>Span- zu Spanzeit</i>	6 sec	6 sec
Peso	Maschinengewicht	7000 kg	7000 kg





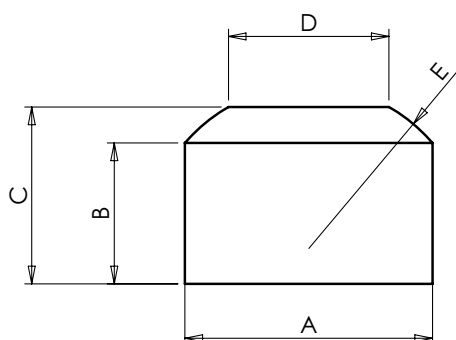
dimensioni

Abmessungen



Model Size	A	B	C	D
R5A.4	2180	2702	2618	3972
R5A.6	2460	2831	2653	4252
R5A.10	2900	3778	2868	4692
R5A.14	2986	4387	3170	4778
R5A.10P	4008	3835	3058	5800
R5A.13P	4399	4090	3205	6191

dimensioni volumi di lavoro / Arbeitsbereich Dimensionen



Model Size	A	B	C	D	E
R5A.4	400	260	260	400	R= 403
R5A.6	600	340	400	600	R= 460
R5A.10	1000	200	450	740	R= 510
R5A.14	1400	344	650	980	R= 707
R5A.10P	1000	250	510	400	R= 525
R5A.13P	1200	417	417	1200	R= 715



Rema Control s.r.l.

Via Del Carroccio, 102 - 24040 STEZZANO (BG) - Italy
Tel. +39 035 592002 - Fax +39 035 592382
e-mail: marketing@remacontrol.it - www.remacontrol.it

Seguici su
Follow us



ORREBER